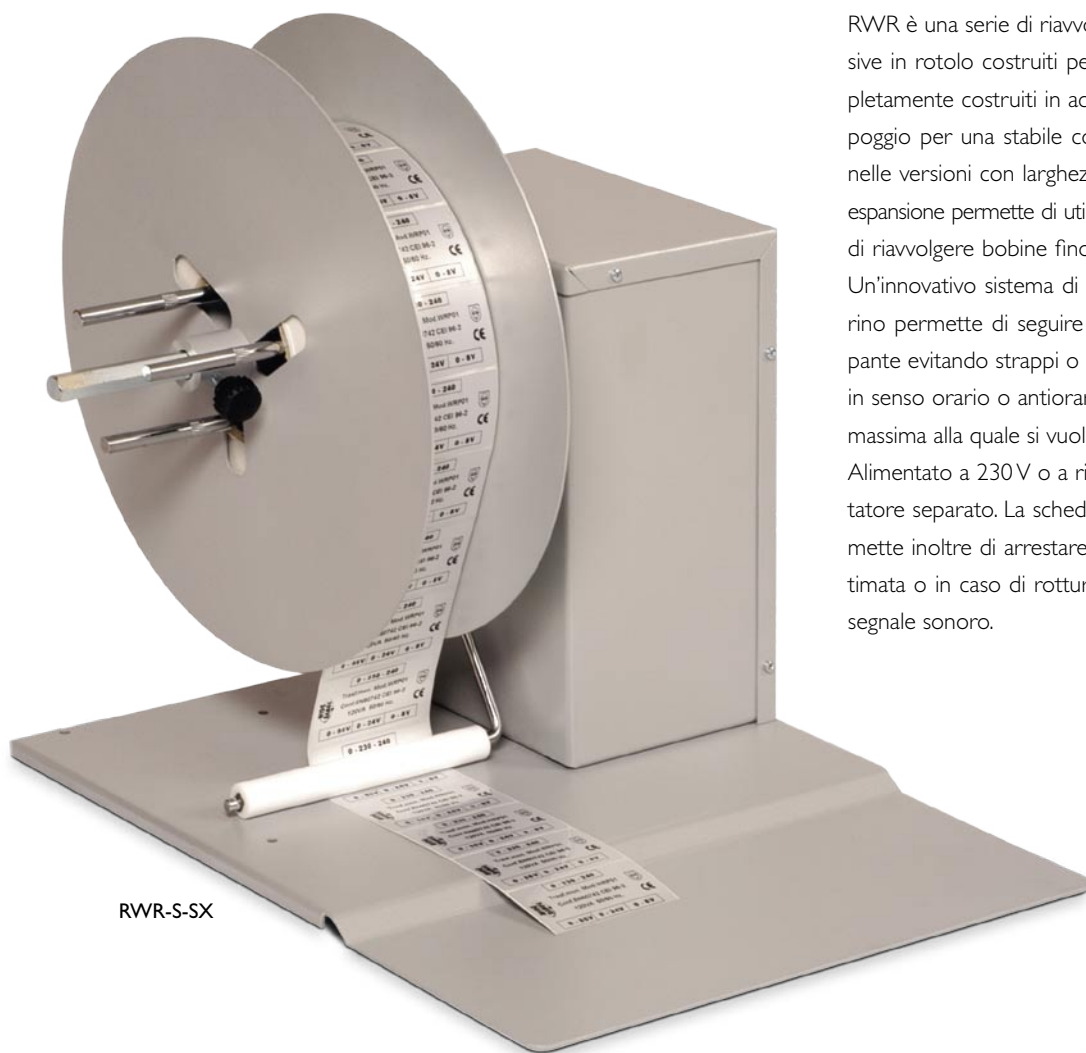


Serie RWR

Riavvolgitori per etichette autoadesive

WIDE RANGE

Serie RWR



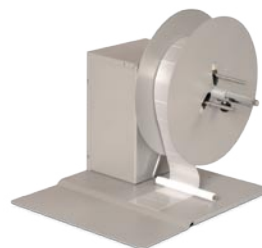
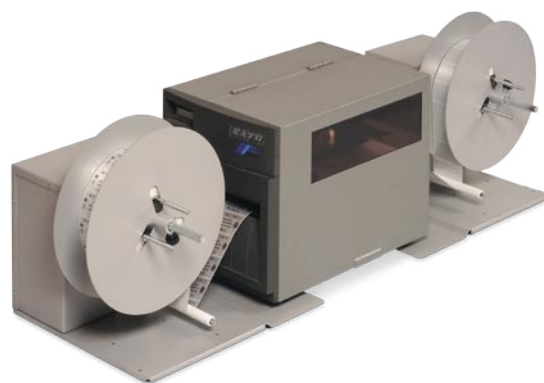
RWR-S-SX

RWR è una serie di riavvolgitori/svolgitori di etichette autoadesive in rotolo costruiti per un utilizzo industriale, robusti, completamente costruiti in acciaio, dotati di una grande base di appoggio per una stabile connessione alla stampante. Disponibili nelle versioni con larghezza 140 mm o 230 mm. Il mandrino a espansione permette di utilizzare anime interne da 40 a 110 mm e di riavvolgere bobine fino ad un diametro esterno di 300 mm. Un innovativo sistema di rilevamento della posizione del ballerino permette di seguire perfettamente la velocità della stampante evitando strappi o arresti continui. È possibile riavvolgere in senso orario o antiorario e di selezionare il range di velocità massima alla quale si vuole arrivare.

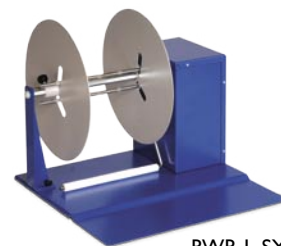
Alimentato a 230 V o a richiesta 115 V, non necessita di alimentatore separato. La scheda di controllo a microprocessore permette inoltre di arrestare la rotazione del motore a bobina ultimata o in caso di rottura carta segnalando l'anomalia con un segnale sonoro.

Caratteristiche tecniche

	RWR-S	RWR-L
Larghezza max etichetta	140 mm	230 mm
Velocità	0-25 m/m	0-25 m/m
Diametro bobina	300 mm	300 mm
Diametro mandrino	40-110 mm	40-110 mm
Alimentazione elettrica	230 Vac - 50 Hz	230 Vac - 50 Hz
Potenza assorbita	30 W	30 W
Dimensioni	330 x 410 x 370 (H)	430 x 410 x 370 (H)
Peso	13 Kg	15 Kg



UWR-S-DX



RWR-L-SX

